



Обзор российского рынка на 9 февраля

В фокусе операционная отчетность ОК РУСАЛ

Основные данные

Инструмент	Тикер	Цена	Изм., %
Индексы - ПАО Московская Биржа			
ММВБ10	MICEX10INDEX	5 634	3,29
Мосбиржи	IMOEX	3 551	2,33
РТС	RTSI	1 489	3,04
Валюты – Московская Биржа			
		Курс	Изм.
Доллар США	USD	75.0500	-0,3975
Евро	EUR	85.6800	-0,5700
Ставки - ПАО Московская Биржа			
			Изм., %
РЕПО Акции 1д	EQ ON	6,83	0,11
РЕПО Облиг. 1д	BO ON	6,97	-0,09
Акции - ПАО Московская Биржа			
Сбербанк	SBER	268,78	4,34
ГАЗПРОМ ао	GAZP	329,79	2,66
ГМКНорник	GMKN	22408	3,84
ЛУКОЙЛ	LKOH	6958	-0,43
Yandex cIA	YNDX	3537,8	2,01
Роснефть	ROSN	569,45	-0,06
ВТБ ао	VTBR	0,04174	1,56
НЛМК ао	NLMK	227,52	3,16
ММК	MAGN	62,785	4,40
РУСАЛ ао	RUAL	75,805	6,65

Рынок накануне

Торги завершились уверенным ростом. Лучше рынка выглядели бумаги Ашинского МЗ (AMEZ 21,45 ▲ 17,21%). Скорректировались акции Акрона (AKRN 14 890 ▼ 7,80%). Пара USD/RUB торговалась в коридоре 75-76.

Новости рынка и компаний

ОК РУСАЛ (RUAL 75,805 ▲ 6,65%) опубликует операционные результаты за четвертый квартал. Выручка за год, по ожиданиям рынка, составит \$11 775 млн, EBITDA и прибыль — \$2 882 млн и \$3 640 млн соответственно. 8 февраля котировки RUAL взлетели на фоне роста цен на алюминий до \$3200 за тонну. Таким образом, за полтора года стоимость металла увеличилась в два раза. Мы полагаем, что в 2021 году компания может продемонстрировать рекордные финансовые показатели и продолжит наращивать выручку по итогам первого квартала 2022 года. Как следствие, таргет по акции RUAL может быть пересмотрен вверх. Текущая общерыночная целевая цена — 101 руб. за бумагу.

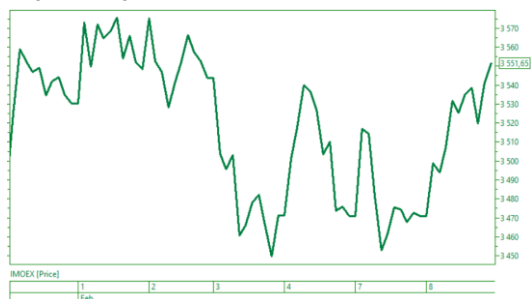
Торговые идеи

Мосбиржа (MOEX 141,91 ▲ 0,23), спек. покупка, цель: 160 руб. Объем торгов на всех площадках эмитента в январе увеличился на 36% г/г, а на ее фондовом рынке — на 62%. Возможное повышение ключевой ставки также положительно повлияет на доходы биржи. Котировки находятся вблизи уровня поддержки 135 руб.

Ожидания

Ожидаем рост в пределах 1%. Новостной фон улучшился. Важных событий в фокусе участников торгов нет. Динамика будет зависеть от трендов на внешних площадках. Прогноз для пары USD/RUB: 75,00–76,00. Ориентир для индекса Мосбиржи: 3550–3600 пунктов.

MICEXINDEXCF



Русал



Цены на 8 февраля 2022

По данным ПАО «Московская биржа»

Георгий Ващенко +7 (495) 783-9173
Аналитик gvashchenko@ffin.ru

Инвестиционная компания «Фридом Финанс»

Тимур Турлов,
главный инвестиционный стратег

Владимир Почекуев,
генеральный директор

Департамент
корпоративных финансов

Сергей Носов,
заместитель генерального директора
Email: nosov@ffin.ru

Роман Соколов,
заместитель директора департамента
корпоративных финансов
Email: sokolov@ffin.ru

Трейдинг

Российский рынок
Email: rustraders@ffin.ru
Время работы: 10:00–24:00 мск

Американский рынок
E-mail: traders@ffin.ru
Время работы: 10:00–24:00 мск

Отдел продаж (руководители департаментов)

Георгий Волосников
Станислав Дрейлинг
Владимир Козлов
Мстислав Кудинов
Антон Мельцов

Email: sales@ffin.ru
Время работы: 10:00–20:00 мск

Аналитика и обучение

Игорь Ключнев (руководитель)
Email: klyushnev@ffin.ru

Связи с общественностью

Наталья Харлашина (руководитель)
Email: pr@ffin.ru

Бэк-офис

Галина Карякина (операционный директор)
Email: office@ffin.ru
Время работы: 10:00–24:00 мск

Центральный офис

Москва ☎ +7 (495) 783-91-73

123112, г. Москва, 1-й Красногвардейский проезд, д.15,
этаж 18, башня «Меркурий», Москва-Сити,
(м. «Выставочная», «Деловой центр»)
www.ffin.ru | info@ffin.ru

Офисы

Архангельск

☎+7 (8182) 457-770
наб. Северной Двины, д.52, корп. 2
arhangelsk@ffin.ru

Астрахань

☎+7 (8512) 990-911
ул. Кирова, д.34
astrakhan@ffin.ru

Барнаул

☎+7 (3852) 29-99-65
ул. Молодежная, д.26
barناول@ffin.ru

Белгород

☎+7 (472) 277-77-31
ул. Князя Трубецкого, д. 24,
офис 305
belgorod@ffin.ru

Братск

☎+7 (3953) 34-83-89
ул. Мира, д.27, офис 201
bratsk@ffin.ru

Владивосток

☎+7 (423) 279-97-09
ул. Фонтанная, д.28
vladivostok@ffin.ru

Волгоград

☎+7 (8442) 61-35-05
пр-т им. В.И. Ленина, д.35
volgograd@ffin.ru

Вологда

☎+7 (8172) 26-59-01
ул. Сергея Орлова, д.4
vologda@ffin.ru

Воронеж

☎+7 (473) 205-94-40
ул. Карла Маркса, д.67/1
voronezh@ffin.ru

Екатеринбург

☎+7 (343) 351-08-68
ул. Сакко и Ванцетти, д.61
☎+7 (343) 351-09-90
ул. Хохлаева, д.10
yekaterinburg@ffin.ru

Ижевск

☎+7 (3412) 278-279
ул. Пушкинская, д.277
БЦ «Парус Плаза»
izhevsk@ffin.ru

Иркутск

☎+7 (3952) 79-99-02
ул. Киевская, д.2
irkutsk@ffin.ru

Казань

☎+7 (843) 249-00-51
ул. Сибгата Хакима, д.15
☎+7 (843) 249-00-49
ул. Гоголя, д.10
kazan@ffin.ru

Калининград

☎+7 (4012) 92-08-78
пл. Победы, д.10, БЦ «Кловер», 1 этаж
kaliningrad@ffin.ru

Кемерово

☎+7 (3842) 45-77-75
Советский пр-т, д. 49
kemeroovo@ffin.ru

Краснодар

☎+7 (861) 203-45-58
ул. Кубанская Набережная, д.39/2
ТОЦ «Адмирал»
krasnodar@ffin.ru

Красноярск

☎+7 (391) 204-65-06
пр-т Мира, д.26
krasnoyarsk@ffin.ru

Курск

☎+7 (4712) 90-01-90
ул. Радищева, д. 87/7
kursk@ffin.ru

Липецк

☎+7 (4742) 50-10-00
ул. Гагарина, д.33
lipetsk@ffin.ru

Набережные Челны

☎+7 (8552) 204-777
пр-т Хасана Туфана, д.26
n.chelny@ffin.ru

Нижний Новгород

☎+7 (831) 261-30-92
ул. Минина, д.1
nnovgorod@ffin.ru

Новосибирск

☎+7 (383) 377-71-05
ул. Советская, д.37 А
novosibirsk@ffin.ru

Омск

☎+7 (3812) 40-44-29
ул. Гагарина, д.14, 1 этаж
omsk@ffin.ru

Пермь

☎+7 (342) 255-46-65
ул. Екатеринбургская, д.120
perm@ffin.ru

Ростов-на-Дону

☎+7 (863) 308-24-54
БЦ Форте,
пр. Буденновский, д.62/2
rostovnadonu@ffin.ru

Рязань

☎+7 (4912) 77-62-62
ул. Свободы д. 24А
ryazan@ffin.ru

Самара

☎+7 (846) 229-50-93
Ульяновская улица, д.45
samara@ffin.ru

Санкт-Петербург

☎+7 (812) 313-43-44
Басков переулок, д.2, стр. 1
☎+7 (812) 200-99-09
Московский пр., д.179, лит. А
spb@ffin.ru

Саратов

☎+7 (845) 275-44-40
ул. им. Вавилова Н.И., д.28/34
saratov@ffin.ru

Сочи

☎+7 (862) 300-01-65
ул. Парковая, д.2
sochi@ffin.ru

Ставрополь

☎+7 (8652) 22-20-22
ул. Ленина, д.219, (БЦ) 3 этаж, оф. 277
stavropol@ffin.ru

Стерлитамак

☎+7 (3473) 41-84-88
ул. Коммунистическая, д.30
danilova@ffin.ru

Сургут

☎+7 (3462) 39-09-00
проспект Мира, д.42, оф.305
surgut@ffin.ru

Тверь

☎+7 (4822) 755-881
бульвар Радищева, д.31 Б, (офис 22)
tver@ffin.ru

Тольятти

☎+7 (848) 265-16-41
ул. Фрунзе, д.8, ДЦ PLAZA, офис 909
tollyatti@ffin.ru

Томск

☎+7 (3822) 700-309
634050, г. Томск, пл. Батенькова 2,
Центральный вход, этаж 3, офис 7
tomsk@ffin.ru

Тюмень

☎+7 (3452) 56-41-50
ул. Челюскинцев, д.10, офис 112
tyumen@ffin.ru

Улан-Удэ

☎+7 (3012) 204-317
ул. Советская, д.23 А, оф. 510
ulan-ude@ffin.ru

Ульяновск

☎+7 (842) 242-52-22
ул. Карла Либкнехта, д.24/5А, оф. 77
Бизнес центр «Симбирск», 7 этаж
ulyanovsk@ffin.ru

Уфа

☎+7 (347) 211-97-05
ул. Карла Маркса, д.20
ufa@ffin.ru

Челябинск

☎+7 (351) 799-59-90
ул. Лесопарковая, д.5
chelyabinsk@ffin.ru

Череповец

☎+7 (8202) 49-02-86
пр-т. Победы, д.60
cherepovets@ffin.ru

Якутск

☎+7 (411) 224-34-47
ул. Орджоникидзе, д. 36/1, оф. 410
yakutsk@ffin.ru

Ярославль

☎+7 (4852) 60-88-90
ул. Свободы, д.34, 1 этаж,
yarslavl@ffin.ru

Ограничение ответственности

ООО ИК «Фридом Финанс» (ОГРН 1107746963785, 123112, Москва, 1-й Красногвардейский проезд, дом 15, офис 18.02). Лицензия №045-13561-100000 на осуществление брокерской деятельности, срок действия лицензии не ограничен. Сайт: <https://ffin.ru/> Телефон: +7 (495) 783 91 73. Не является индивидуальной инвестиционной рекомендацией. Упомянутые финансовые инструменты или операции могут не соответствовать вашему инвестиционному профилю и инвестиционным целям (ожиданиям). В приведенной информации не принимаются во внимание ваши личные инвестиционные цели, финансовые условия или нужды. Определение соответствия финансового инструмента либо операции инвестиционным целям, инвестиционному горизонту и уровню допустимого риска является вашей задачей. ООО ИК «Фридом Финанс» не несет ответственности за возможные убытки инвестора в случае совершения операций либо инвестирования в финансовые инструменты и не рекомендует использовать данный материал в качестве единственного источника информации при принятии инвестиционного решения. Владение ценными бумагами и прочими финансовыми инструментами всегда сопряжено с рисками: стоимость ценных бумаг и прочих финансовых инструментов может как расти, так и падать.