



# Обзор российского рынка на 13 сентября

## Повышение ключевой ставки защитит банки

### Основные данные

Инструмент	Тикер	Цена	Изм., %
<b>Индексы - ПАО Московская Биржа</b>			
ММВБ10	MICEX10INDEX	6 018	0,26
Мосбиржи	IMOEX	4 002	0,23
РТС	RTSI	1 725	-0,06
<b>Валюты – Московская Биржа</b>			
	<b>Курс</b>	<b>Изм.</b>	
Доллар США	USD	73,0325	0,0125
Евро	EUR	86,3625	-0,1200
<b>Ставки - ПАО Московская Биржа</b>			
		<b>Изм., %</b>	
РЕПО Акции 1д	EQ ON	2,28	0,11
РЕПО Облиг. 1д	BO ON	6,23	-0,09
<b>Акции - ПАО Московская Биржа</b>			
ГАЗПРОМ ао	GAZP	326,52	0,60
Сбербанк	SBER	326,89	0,27
РУСАЛ ао	RUAL	72	6,05
ЛУКОЙЛ	LKOH	6300	0,49
ГМКНорНик	GMKN	24500	2,17
АЛРОСА ао	ALRS	149,29	2,54
НЛМК ао	NLMK	231,2	2,11
ММК	MAGN	78,06	3,78
Новатэк ао	NVTK	1909,2	0,96
СевСт-ао	CHMF	1632	1,03

### Рынок накануне

Преобладала положительная динамика. Индекс Мосбиржи закрылся чуть выше психологически значимой отметки 4000 пунктов. Лидерами роста в отсутствие новостей стали акции Самолета (SMLT 4 673,8 ▲ 6,94%). Хуже рынка вновь выглядели бумаги ОВК (UWGN 109 ▼ 4,97%). Пара USD/RUB торговалась в диапазоне 72,50–73,50.

### Новости рынка и компаний

Банк России поднял ключевую ставку до 6,75%. Такое повышение укладывается в рамки ожиданий участников рынка, поэтому оно не вызвало острой реакции инвестсообщества. Фактически пересмотр ставки вверх на 0,25 п.п. отражает динамику инфляции. По мнению главы ЦБ РФ Эльвиры Набиуллиной, повышение ставки защищает банки на фоне сокращения депозитной базы, вызванного перетоком средств на фондовый рынок. Ставки по кредитам и депозитам на розничном рынке до конца года, по всей видимости, существенно не изменятся (прирост не превысит 0,4 п.п.). Таким образом, деньги не стали для банков заметно дороже, а уровень просроченной задолженности остается низким. Гораздо более существенным для рынка стало заявление ЦБ о том, что он не исключает возможности повышения ключевой ставки до уровня более 7% в текущем году: это может произойти при ускорении инфляции. Однако регулятор постарается удержать ставку в рамках нейтральной монетарной политики, при которой она примерно соответствует инфляции. По всей видимости, быстрого снижения темпов роста цен ждать не стоит и инвесторам в данной ситуации следует присмотреться к ОФЗ с индексруемым (по уровню инфляции) купоном или номиналом. «Длинные» ОФЗ, доходность которых сейчас составляет около 7%, менее выгодны из-за риска снижения их стоимости при дальнейшем повышении ставки.

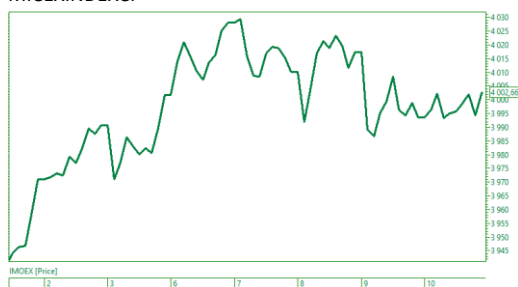
### Торговые идеи

Ростелеком (RTKM 93,16 ▼ 0,05%), спек. покупка, цель: 99 руб. В настоящий момент акции скорректировались в область годового минимума, однако техническая картина и значительный фундаментальный потенциал свидетельствуют о том, что бумаги могут продемонстрировать сильную позитивную динамику. При достижении трагета в 99 руб. цель на среднесрочном горизонте: 128 руб.

### Ожидания

Ожидаем смешанную динамику. Ориентир по индексу Московской биржи: диапазон 3980–4020 пунктов. Прогноз по паре USD/RUB: 72,50–73,50.

MICEXINDEXCF



Ростелеком, ао



Цены на 10 сентября 2021 года

По данным ПАО «Московская биржа»

Георгий Ващенко +7 (495) 783-9173  
Аналитик [gvashchenko@ffin.ru](mailto:gvashchenko@ffin.ru)

## Инвестиционная компания «Фридом Финанс»

**Тимур Турлов,**  
главный инвестиционный стратег

**Владимир Почекуев,**  
генеральный директор

Департамент  
корпоративных финансов

**Сергей Носов,**  
заместитель генерального директора  
Email: nosov@ffin.ru

**Роман Соколов,**  
заместитель директора департамента  
корпоративных финансов  
Email: sokolov@ffin.ru

Трейдинг  
**Российский рынок**  
Email: rustraders@ffin.ru  
Время работы: 10:00–24:00 мск

**Американский рынок**  
E-mail: traders@ffin.ru  
Время работы: 10:00–24:00 мск

Отдел продаж (руководители департаментов)

**Георгий Волосников**  
**Станислав Дрейлинг**  
**Владимир Козлов**  
**Мстислав Кудинов**  
**Антон Мельцов**

Email: sales@ffin.ru  
Время работы: 10:00–20:00 мск

Аналитика и обучение  
**Игорь Ключнев** (руководитель)  
Email: klyushnev@ffin.ru

Связи с общественностью  
**Наталья Харлашина** (руководитель)  
Email: pr@ffin.ru

Бэк-офис  
**Галина Карякина** (операционный директор)  
Email: office@ffin.ru  
Время работы: 10:00–24:00 мск

## Центральный офис

### Москва

+7 (495) 783-91-73

123112, г. Москва, 1-й Красногвардейский проезд, д.15,  
этаж 18, башня «Меркурий», Москва-Сити, (м. «Выставочная», «Деловой центр»)  
www.ffin.ru | info@ffin.ru

## Офисы

**Архангельск**  
+7 (8182) 457-770  
наб. Северной Двины, д.52, корп. 2  
arhangelsk@ffin.ru

**Астрахань**  
+7 (8512) 990-911  
ул. Кирова, д.34  
astrakhan@ffin.ru

**Барнаул**  
+7 (3852) 29-99-65  
ул. Молодежная, д.26  
barnaul@ffin.ru

**Белгород**  
+7 (472) 277-77-31  
ул. Князя Трубецкого, д. 24,  
офис 305  
belgorod@ffin.ru

**Братск**  
+7 (3953) 34-83-89  
ул. Мира, д.27, офис 201  
bratsk@ffin.ru

**Владивосток**  
+7 (423) 279-97-09  
ул. Фонтанная, д.28  
vladivostok@ffin.ru

**Волгоград**  
+7 (8442) 61-35-05  
пр-т им. В.И. Ленина, д.35  
volgograd@ffin.ru

**Вологда**  
+7 (8172) 26-59-01  
ул. Сергея Орлова, д.4  
vologda@ffin.ru

**Воронеж**  
+7 (473) 205-94-40  
ул. Карла Маркса, д.67/1  
voronezh@ffin.ru

**Екатеринбург**  
+7 (343) 351-08-68  
ул. Сакко и Ванцетти, д.61  
+7 (343) 351-09-90  
ул. Хохрякова, д.10  
ykatereburg@ffin.ru

**Ижевск**  
+7 (3412) 278-279  
ул. Пушкинская, д.277  
БЦ «Парус Плаза»  
izhevsk@ffin.ru

**Иркутск**  
+7 (3952) 79-99-02  
ул. Киевская, д.2  
irkutsk@ffin.ru

**Казань**  
+7 (843) 249-00-51  
ул. Сибгата Хакима, д.15  
+7 (843) 249-00-49  
ул. Гоголя, д.10  
kazan@ffin.ru

**Калининград**  
+7 (4012) 92-08-78  
пл. Победы, д.10, БЦ «Кловер», 1 этаж  
kaliningrad@ffin.ru

**Кемерово**  
+7 (3842) 45-77-75  
Советский пр-т, д. 49  
kemerovo@ffin.ru

**Краснодар**  
+7 (861) 203-45-58  
ул. Кубанская Набережная, д.39/2  
ТОЦ «Адмирал»  
krasnodar@ffin.ru

**Красноярск**  
+7 (391) 204-65-06  
пр-т Мира, д.26  
krasnoyarsk@ffin.ru

**Курск**  
+7 (4712) 90-01-90  
ул. Радищева, д. 87/7  
kursk@ffin.ru

**Липецк**  
+7 (4742) 50-10-00  
ул. Гагарина, д.33  
lipetsk@ffin.ru

**Набережные Челны**  
+7 (8552) 204-777  
пр-т Хасана Туфана, д.26  
n.chelny@ffin.ru

**Нижний Новгород**  
+7 (831) 261-30-92  
ул. Минина, д.1  
nnovgorod@ffin.ru

**Новокузнецк**  
+7 (3843) 20-12-20  
пр-т Н.С. Ермакова, д.1, корп. 2, оф. 118  
novokuznetsk@ffin.ru

**Новосибирск**  
+7 (383) 377-71-05  
ул. Советская, д.37 А  
novosibirsk@ffin.ru

**Омск**  
+7 (3812) 40-44-29  
ул. Гагарина, д.14, 1 этаж  
omsk@ffin.ru

**Оренбург**  
+7 (3532) 48-66-08  
ул. Чкалова, д.70/2  
orenburg@ffin.ru

**Пермь**  
+7 (342) 255-46-65  
ул. Екатерининская, д.120  
per@ffin.ru

**Ростов-на-Дону**  
+7 (863) 308-24-54  
БЦ Форте,  
пр. Буденновский, д.62/2  
rostovnadonu@ffin.ru

**Самара**  
+7 (846) 229-50-93  
Ульяновская улица, д.45  
samara@ffin.ru

**Санкт-Петербург**  
+7 (812) 313-43-44  
Басков переулок, д.2, стр. 1  
+7 (812) 200-99-09  
Московский пр., д.179, лит. А  
spb@ffin.ru

**Саратов**  
+7 (845) 275-44-40  
ул. им. Вавилова Н.И., д.28/34  
saratov@ffin.ru

**Сочи**  
+7 (862) 300-01-65  
ул. Парковая, д.2  
sochi@ffin.ru

**Ставрополь**  
+7 (8652) 22-20-22  
ул. Ленина, д.219, (БЦ) 3 этаж, офис 277  
stavropol@ffin.ru

**Сургут**  
+7 (3462) 39-09-00  
проспект Мира, д.42, оф.305  
surgut@ffin.ru

**Тверь**  
+7 (4822) 755-881  
бульвар Радищева, д.31 Б, (офис 22)  
tver@ffin.ru

**Тольятти**  
+7 (848) 265-16-41  
ул. Фрунзе, д.8, ДЦ PLAZA, офис 909  
tolyatti@ffin.ru

**Томск**  
+7 (3822) 700-309  
634050, г. Томск, пл. Батенькова 2,  
Центральный вход, этаж 3, офис 7  
tomsk@ffin.ru

**Тюмень**  
+7 (3452) 56-41-50  
ул. Челюскинцев, д.10, офис 112  
tyumen@ffin.ru

**Ульяновск**  
+7 (842) 242-52-22  
ул. Карла Либкнехта, д.24/5А, оф. 77  
Бизнес центр «Симбирск», 7 этаж  
ulyanovsk@ffin.ru

**Уфа**  
+7 (347) 211-97-05  
ул. Карла Маркса, д.20  
ufa@ffin.ru

**Челябинск**  
+7 (351) 799-59-90  
ул. Лесопарковая, д.5  
chelyabinsk@ffin.ru

**Череповец**  
+7 (8202) 49-02-86  
пр-т. Победы, д.60  
cherepovets@ffin.ru

**Ярославль**  
+7 (4852) 60-88-90  
ул. Свободы, д.34, 1 этаж,  
yaroslavl@ffin.ru