



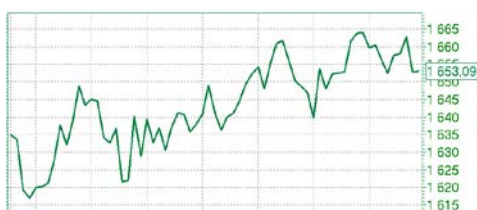
Обзор российского рынка за 11 июня: Газпром будет наращивать экспорт на запад

Основные данные

Инструмент	Тикер	Цена	Изм., %
Индексы			
ММВБ10		3 734	-0,13
ММВБ		1 653	-0,66
РТС		958	1,64
Валюты		Курс	Изм.
Доллар США	USD	54,3910	-1,1540
Евро	EUR	61,5380	-1,1910
Ставки			Изм., %
РЕПО Акции 1д	EQ ON	13,22	0,94
РЕПО Облиг. 1д	BO ON	12,94	-0,30
Акции			
Сбербанк	SBER	71,51	1,85
ГАЗПРОМ ао	GAZP	145,6	-0,39
ВТБ ао	VTBR	0,08052	-1,50
ЛУКОЙЛ	LKOH	2 551,3	-2,10
ГМКНорНик	GMKN	9 595	-1,09
Ростел -ао	RTKM	97,1	1,94
Роснефть	ROSN	246	0,41
Магнит ао	MGNT	10 895	-1,00
Сбербанк-п	SBERP	48,31	2,11
СевСт-ао	CHMF	604,1	-3,64

Индекс ММВБ

	1н	1м	С НГ	52н
MICEXINDEXCF	1.1	-2.7	19.0	11.9



1w Lo—Hi 1 612 — 1 668

Лукойл



— ЛУКОЙЛ [Price] 2010 2011 May Sep 2012 May Sep 2013 May Sep 2014 May Sep 2015 May

Цены на 10 июня 2015

Рынок накануне

На рынке преобладало боковое движение. Динамика основных бумаг была разнонаправленной. Лидерами роста стали акции **Полюс золото (PLZL:RX 1640 ▲ 6,49%)** и **Интер РАО (IRAO:RX 1,149 ▲ 3,51%)**. Лидерами снижения стали акции **Северстали (CHMF:RX 604,10 ▼ 3,64%)**. Рубль немного укрепился, курс снизился ниже 54,5 руб. за доллар.

Новости рынка и компаний

Газпром (GAZP:RX 145,6 ▼ 2,46%) ожидает увеличения экспорта в Европу. Причиной названы рост спроса и падение внутренней добычи. Позитивной новостью стало продление Еврокомиссией срока ответа на ее претензии, что можно расценивать как временное потепление отношений к проектам монополии на европейском рынке.

Лукойл (LKOH:RX 2551,3 ▲ 2,10%) отчитался за 1 квартал. Несмотря на упавшие цены на нефть, компания с оптимизмом смотрит в будущее. Объемы добычи не будут сокращаться. Компания предполагает рост цены на нефть до \$75 и выше. Издержки полностью контролируются, что позволяет управлять основными финансовыми показателями. Мы полагаем, что во 2 квартале прибыль может вырасти на 15% на фоне роста цены на нефть. Дивидендная политика, скорее всего, будет сохранена на текущем уровне. Сегодня правительственная комиссия рассмотрит вопрос допуска независимых компаний к разработке шельфа, это может придать позитивную динамику котировкам.

Торговые идеи

Роснефть (ROSN:RX 246 ▲ 0,41%) Спек. покупка на отскоке от уровня поддержки 235 руб., TP 265 руб.

Ожидания

Ожидаем боковое движение. Внешний и новостной фон слабонегативный. На повестке дня вопросы долгов Греции и Украины, которым грозит дефолт. На локальном рынке в фокусе закрытие реестра **Магнита (MGNT:RX 10 895 ▼ 1,00%)** на дивиденд для рынка T+2.

Удачи в инвестициях!

Контактная информация

Инвестиционная компания «Фридом Финанс»

127051, Москва, Трубная ул., д. 23, корп. 2
Ближайшие станции метро: Цветной бульвар, Сухаревская или Трубная
Тел.: + 7 (495) 783 91 73
E-mail: info@ffin.ru

Офис в Санкт-Петербурге

191028, г. Санкт-Петербург, Литейный проспект, 26, офис 414 (1)
Тел: +7 (812) 313 43 44
E-mail: spb@ffin.ru

Филиал в Алматы (Казахстан)

050062, Казахстан, г. Алматы,
ул. Аль-Фараби, 17. БЦ «Нурлы Тау» 4Б, офис 104
Контактное лицо: Сергей ГРИШИН
Тел: +7 (727) 323 15 55
E-mail: info@ffin.kz

Филиал в Казани

420066, г. Казань, Республика Татарстан, пр. Ибрагимова, 58, офис 126
(здание банка БТА-Казань)
Контактное лицо: Марат САБИРОВ
Тел: +7 (843) 202 06 86
E-mail: kazan@ffin.ru

Филиал в Краснодаре

350000, г. Краснодар, ул. Гимназическая, д. 51, офис 102, 103
Контактное лицо: Сергей ШИРШОВ
Тел: +7 (861) 262 11 21, +7 (861) 262 72 77
Тел. моб.: +7 (952) 825 93 22
E-mail: krasnodar@ffin.ru

Филиал в Череповце

162610, РФ, Вологодская обл., г. Череповец, ул. Metallургов, д. 3
Контактное лицо: Андрей ВОРОБЬЕВ
Тел: +7 (8202) 49-02-86
E-mail: cherepovets@ffin.ru

Филиал в Липецке

398002, г. Липецк, площадь Плеханова, д. 3, офис 203 (БЦ "Европорт")
Контактное лицо: Андрей СОЛОМАТИН
Тел: +7 (4742) 50 10 00
E-mail: lipetsk@ffin.ru